

VESTEL

ETKİLEŞİMLİ TAHTA

Kullanım - Bakım - Hızlı Kurulum-Hızlı Kullanım Kılavuzu
Garanti Belgesi , Aksesuar ve Servis Listesi

İÇİNDEKİLER

SİSTEM ÖZELLİKLERİ	2
BÖLÜM 1	4
"ETKİLEŞİMLİ TAHTA" ÜRÜNÜNÜZ.....	4
BÖLÜM 2	4
"ETKİLEŞİMLİ TAHTA" ÜRÜNÜNÜZÜ AÇMAK VE KAPATMAK.....	4
DOKUNMATİK EKRAN KULLANIMI İLE İLGİLİ UYARI	5
BÖLÜM 4	6
"ETKİLEŞİMLİ TAHTA ÜRÜNÜNÜZE" DİĞER AYGITLARIN EKLENMESİ.....	6
BÖLÜM 6.....	8
SORUNLARI GİDERME.....	8
SIKÇA SORULAN SORULAR.....	9
ETKİLEŞİMLİ TAHTA HIZLI KULLANIM KILAVUZU.....	11
HIZLI KURULUM KILAVUZU.....	15
GARANTİ BELGESİ.....	13
SERVİS LİSTESİ.....	19



NOT:

Almış olduğunuz ürünün modeline bağlı olarak “ETKİLEŞİMLİ TAHTA” ürününüzün görüntüsü bu el kitabında görüntülenenlerle aynı olmayabilir.

Sistem Özellikleri

Bellek

- DDR3 So-Dimm tipi,
- 16 GB'a kadar kapasiteli bellek modülü desteği

Veri Depolama

- Farklı kapasitelerde Sata sabit disk

Panel ve Çözünürlük

- 65” yüksek çözünürlüklü panel
- 1920 * 1080 Full HD çözünürlük

İşlemci

- Intel® İşlemci

Yonga seti

- Intel® Yonga Seti

Bellek / Grafik Denetleyicisi

- Intel® HD Graphics

Dokunmatik Ekran

- Çoklu dokunma desteği (aynı anda 4 noktadan dokunma) sağlayan dokunmatik ekran

Ses

- High Definition Audio
- 30 watt ses çıkış gücü

Harici mikrofon

Harici kulaklık çıkışı

Ağ Bağlantısı

10/100/1000 Mbps dahili Ethernet bağlantısı (RJ45 konektör)

Kablosuz bağlantı için 1 half-mini kart slotu(Entegre Wi-Fi modülü)

Giriş/Çıkış Portları

- 2 x USB 3.0 portu (Gömülü PC kullanımı için, gömülü PC üzerinde)(max. 500mA)
- 1 x B Tipi USB 2.0 (Dokunmatik ekranın harici PC ile kullanımı için) (max. 500mA)
- 1 x HDMI portu
- 1 x VGA portu
- 1 x Ses giriş portu
- 1 x Ses çıkış portu

Güç

110-240 VAC, 50-60 Hz, 3000mA, 300W

Aksesuar Listesi

Kullanma Kılavuzu	1 Adet
Kumanda	1 Adet
Pil	1 Adet
E.T. Pasif Kalem	1 Adet
HDMI Kablosu	1 Adet
Kablosuz Bağlantı Anteni	2 Adet

Bu el kitabı için kullanılan işaretler

El kitabında bazı kelime ve de ifadeler dikkatinizi çekecek şekilde farklı bir formatta yazılmıştır.



Not: Faydalı bilgi ve de ürün ile ilgili kritik noktaları belirginleştirmek için kullanılmaktadır.



Önemli !

Önemli açıklamalar, kullanıcının, korunan bilgi ve bilgisayar parçalarının zarar görmemesi için dikkatli bir şekilde takip edilmelidir.

Güvenlik Önlemleri

Lütfen altta yazılı tavsiye edilen güvenlik önlemlerini kendi güvenliğinizi için dikkatlice okuyunuz.



Uyarı !

Sisteminizi uzun süre kullanmadığınız durumlarda güç kaynağından ayırınız.

Bakım Talimatı



Önemli !

- Ürününüzü temizlemeden önce güç kaynağından ayırınız.
- “ETKİLEŞİMLİ TAHTA” ürününüzü açık durumdayken temizlemeyiniz.
- Ürünün yüzeyini yumuşak ve hafifçe nemli bir parça bez kullanarak temizleyiniz.
- Ekranı temizlemek için kimyasal temizleyiciler kullanmayınız.
- Temizleyici maddeyi doğrudan “ETKİLEŞİMLİ TAHTA” ürününüze uygulamayınız.
- Kumanda pili bittiğinde aynı özelliklerdeki pil ile değiştiriniz.
- Alüminyum çerçeve, yeşil ve beyaz tahta temizliğini nemli bir bez kullanarak yapabilirsiniz.
- Alüminyum çerçeve, yeşil ve beyaz tahta temizliğinde, alkol ve kimyasal temizleyiciler kullanmayınız.

“ETKİLEŞİMLİ TAHTA” ürününüzün kabinindeki havalandırma boşlukları, “ETKİLEŞİMLİ TAHTA” ürününüzün aşırı ısınmasını engelleyerek dengeli çalışmasını sağlar. Bu boşlukları herhangi bir şekilde kapatmayınız.



Önemli !

Ürününüzün havalandırma boşlukları

- Ürününüzün havalandırma boşluklarına herhangi bir cisim sokmayınız. Böyle bir şey yapmanız yangın çıkarmanıza veya ürünün iç malzemelerinin kısa devre olmasına veya elektrik şokuna maruz kalmanıza sebep olabilir.

Sıcaklık & Ates

“ETKİLEŞİMLİ TAHTA” ürününüzü çıplak ateş veya herhangi bir ısıtıcı gibi yüksek ısı kaynakları yakınına yerleştirmeyiniz.

Yıldırım

Potansiyel bir elektriksel şoku engellemek için, yıldırım esnasında ürününüzün elektrik kablolarını çıkarınız.

Tamir

Ürün ile ilgili uygulanabilecek basit bir uygulama üretici teknik bölümü tarafından dökümanla belirtilmediği sürece, “ETKİLEŞİMLİ TAHTA” ürününüzü kendi başınıza tamir etmeyiniz. Aksi durumda ürününüze ait garantinizi kaybedebilir ve kendinizi ve de ürünü riske atmış olabilirsiniz. İhtiyaç durumunda lütfen yetkili servisimize danışınız.

“ETKİLEŞİMLİ TAHTA” ürününüzü sarsmayınız. Bulunduğu konumda dengeli kalmasını sağlayınız.

“ETKİLEŞİMLİ TAHTA” ürününüz üzerine herhangi bir eşya düşürmeyiniz, atmayınız.

“Ürününüzün ekranına ve herhangi bir yüzeyine keskin bir araç ile müdahale etmeyiniz.

“ETKİLEŞİMLİ TAHTA” ürününüzü nemli bir ortamda tutmayınız.

“ETKİLEŞİMLİ TAHTA” ürününüzü aşırı soğuk bir ortamda tutmayınız.

“ETKİLEŞİMLİ TAHTA” ürününüzü aşırı sıcak bir ortamda tutmayınız.



Önemli !

Cihaz yakınında bir şebeke prizi bulunmalı ve kolayca erişilebilir olmalıdır.



Önemli !

Cihaz topraklı prize takılmalıdır. Mutlaka ürün ile birlikte verilen topraklı güç kablosu kullanılmalıdır. Topraklama yapılmadan kullanma sonucu meydana gelebilecek zararlardan üretici firma sorumlu değildir.

BÖLÜM 1

“ETKİLEŞİMLİ TAHTA” ÜRÜNÜNÜZ

“ETKİLEŞİMLİ TAHTA” ürününüz güçlü bir bilgi işleme sistemine sahiptir.



Not: Burada geçerli olan bilgilendirme sadece referans amaçlıdır, almış olduğunuz “ETKİLEŞİMLİ TAHTA” ürününe kıyasla bu el kitabındaki tanım veya görüntüler farklılıklar içerebilir.

Görünüm:



Model bağımlı olarak ürün görseli ile ürününüz arasında farklılıklar bulunabilir.

BÖLÜM 2

“ETKİLEŞİMLİ TAHTA” ÜRÜNÜNÜZÜ KULLANMA ÜRÜNÜ ve FONKSİYONLARINI KULLANMAK İLE İLGİLİ AÇIKLAMALAR “ETKİLEŞİMLİ TAHTA” ÜRÜNÜNÜZÜ AÇMAK VE KAPATMAK

- Sistemi açmak
- “ETKİLEŞİMLİ TAHTA” ürününüzün elektrik kaynağına bağlı olduğuna emin olduktan sonra, ürünün güç düğmesine 1 saniyeden kısa bir süre basınız.
- “ETKİLEŞİMLİ TAHTA” ürününüzü kapatmak
- “İşinizi tamamladığınızda veya ürününüzle çalışmaya ara vermek istediğinizde, ETKİLEŞİMLİ TAHTA ürününüzü kapatabilirsiniz

Durum	Yöntem	Devam etme koşulu
Sistemi tamamen kapatma	Veri kaybını önlemek için lütfen işletim sistemindeki süreç takip ederek sisteminizi kapatınız. Kaynak çakışması durumlarında sisteminiz sürece göre kapatmaya cevap vermediğinde, “ETKİLEŞİMLİ TAHTA” ürününüzü güç düğmesine en az 4 saniye basılı tutarak kapatabilirsiniz. Bu durumda kaydedilmemiş verilerinizin kaybolacağını lütfen hatırlınızda tutunuz.	Güç düğmesine basarak



Önemli !

Cihazı bilgisayar modunda kapatırken mutlaka işletim sistemi üzerinden kapat seçeneği ile kapatın. Cihaz **zorunlu haller dışında** çalışır vaziyetteyken şebekeden fişi çekilerek kapatılmamalıdır. Cihazın şebekeden fişi çekilerek kapatılması işletim sisteminde kalıcı bozulmalara sebebiyet verebilir. İşletim Sisteminde kalıcı bir bozulma tespit edildiğinde Sistem Kurtarma Bölümünde belirtilen adımları takip ederek cihaz fabrika çıkışı ayarlarına döndürülmelidir.

Panel

- 65” yüksek çözünürlüklü Panel
- 1920 * 1080 çözünürlük

Panel tipi	TFT 65 FHD 2D ELED	
Etkin alan	1428.48 (Y) x 803.52 (D)	
Görüş açısı	Yatay	178°
	Dikey	178°
Maks. parlaklık	350CD/m2	
Maks. kontrast	4000:1	
Tepki süresi	5 ms G2G	
Maks. çözünürlük	1920 * 1080	
Y-frekans	60KHz ~ 73 KHz	
D-frekans	47Hz ~ 63 Hz	

DOKUNMATİK EKРАН KULLANIMI İLE İLGİLİ UYARI

UYARI: Etkileşimli Tahta ürününüzde dokunmatik ekran özelliğinin etkin olabilmesi için işletim sisteminin başlatılmış olması gerekmektedir.

“ETKİLEŞİMLİ TAHTA” Ürününde Ses



Önemli !

“ETKİLEŞİMLİ TAHTA”da ses fonksiyonunu kullanmadan önce sisteminizle birlikte verilmiş ses sürücüsünün kurulu olduğuna emin olun. Kayıt esnasında seste herhangi bir bozulma oluşması durumunda, lütfen mikrofonun ses ayarını azaltınız.

“ETKİLEŞİMLİ TAHTA” ses fonksiyonu aşağıdakileri içerir:

- Dijital ses ve analog mixer desteği
- Realtek High Definition ses kod çözücü desteği
- Fonksiyon tuşlarıyla ses kontrolü

Ses oynatma ve de kaydetme yöntemleri kullandığınız işletim sistemine bağlıdır. Lütfen bu yöntemler için işletim sistemi veya bu işletim sisteminin destek noktalarındaki açıklamaları takip ediniz.

Fonksiyon Tuşları

“ETKİLEŞİMLİ TAHTA”, ürününüzde toplam 7 adet fonksiyon tuşu vardır. Bunlar sırası ile;

Sistem açma, kaynak seçimi, dokunmatik ekran özelliği açma/kapatma, parlaklık azaltma ve artırma, ses azaltma ve ses artırma fonksiyonlarıdır.





! Önemli !

Kumandanın pili bittiğinde, yerine takılacak olan pil aynı özelliklerde olmalıdır.

BÖLÜM 4

“ETKİLEŞİMLİ TAHTA” ÜRÜNÜNÜZE DİĞER AYGITLARIN EKLENMESİ

Ürününüze çevrebirimleri eklemek

“ETKİLEŞİMLİ TAHTA” ürününüzün etkinliğini çevrebirimleri ekleyerek arttırabilirsiniz. Bu çevrebirimlerini kullanırken, lütfen bu aygıtlarla birlikte üreticisi tarafından verilmiş kullanıcı kılavuzlarını dikkatle inceleyiniz. Bu bölümde aşağıdaki aygıtları nasıl kurabileceğiniz aktarılmaktadır:

- USB Aygıtlar

USB aygıtları takmak

- “ETKİLEŞİMLİ TAHTA” ürününüzün klavye, mouse, yazıcı, tarayıcı, dijital kamera gibi usb aygıtlar için 2 adet USB 3.0 girişi vardır.
- USB (Universal Serial Bus) endüstri standardı bilgisayarlar için geliştirilmiştir. Pnp (Plug and Play – Tak ve Çalıştır) teknolojisini desteklemektedir, böylelikle ürününüze usb aygıt takarken veya üründen bu aygıtları çıkarırken “ETKİLEŞİMLİ TAHTA” ürününüzü kapatmak durumunda kalmayacaksınız.

Dahili parçaların güncellenmesi

“ETKİLEŞİMLİ TAHTA” ürününüzde geçici hafıza (RAM) modülü değiştirilmesini istediğinizde bu işlem esnasında bilgisayarda meydana gelebilecek bir zararı engellemek için lütfen açıklamalar ve bu işlem ile ilgili detaylar için teknik bölüme danışınız. Lütfen hiçbir malzemeyi kendi başınıza değiştirmeyiniz.

Bu ve benzeri işlemler servis merkezi tarafından yapılmalıdır.

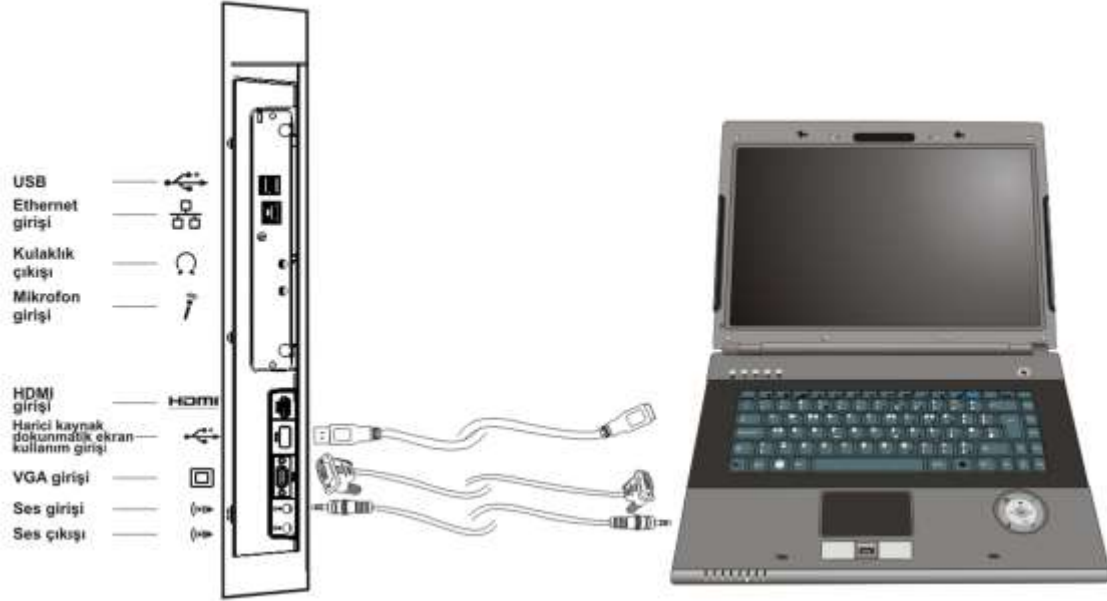
Etkileşimli Tahta ile Harici Kaynakların Kullanımı (HDMI – VGA)

Etkileşimli Tahta ürününüz ile harici kaynakları kullanmak istediğinizde bağlantıların kullanım kılavuzunda belirtildiği şekilde yapıldığından emin olunuz.

- Kullanmak istediğiniz harici kaynağın kablosunu (HDMI – VGA) takınız.
- Dokunmatik ekran özelliğini harici kaynağa aktaran USB kablosunu takınız.

Not: VGA üzerinden bağlanmak istediğinizde harici kaynağın ses işlevini aktarmak için kullanılan kabloyu Etkileşimli Tahta ürününüze takmayı unutmayınız. Bağlamış olduğunuz harici kaynağın görüntüsünü Etkileşimli Tahta ürününe aktardığınızdan emin olunuz. Harici kaynağınızın ekran özellikleri ayarlarında, görüntüleme seçenekleri ile ilgili bölümde; Görüntünün çiftlenmesi (Harici kaynağınızın görüntüsünün Etkileşimli Tahta ve harici kaynağa eş zamanlı olarak görüntülenmesi) ve görüntünün tek olarak gösterilmesi bulunmaktadır. (Yalnızca harici kaynağa ya da Etkileşimli Tahta ürününde görüntülenmesi) Bağlamış olduğunuz harici kaynağın ekran özellikleri üzerinden Etkileşimli Tahta ürünü tek görüntüleme ekranı olarak seçiniz. Aktarmış olduğunuz görüntünün yalnızca Etkileşimli Tahta ürününde görüntülenmesini sağlamanız size en iyi çözümü sunacaktır. Harici kaynakların kullanımı için Etkileşimli Tahta ürününe prize bağlamanız yeterlidir. Gömülü PC’yi çalıştırmadan harici kaynakları kullanabilirsiniz. Ürününüz, aktarmış olduğunuz harici kaynağı otomatik olarak algılayacaktır. Gömülü PC çalışıyor iken harici kaynağı

Etkileşimli Tahta ürününüze bağladığınızda ürününüz harici kaynağı otomatik olarak algılamayacaktır. Harici kaynağa geçiş için tuş takımında bulunan “ ” işareti ile gösterilen kaynak seçimi tuşuna basınız. Ürününüz ilk önce HDMI, bir kez daha bastığınızda VGA kaynağını seçecektir. Tekrar Gömülü PC'ye geçmek istediğinizde kaynak seçimi tuşuna bir kez daha basınız.



Dokunmatik Ekran

- Çoklu dokunma desteği (aynı anda 4 noktadan dokunma) sağlayan dokunmatik ekran

Dokunmatik Ekranı Kullanmak

Dokunmatik ekran Gömülü Bilgisayar Modülü'ne entegre olarak çalışmaktadır. “ETKİLEŞİMLİ TAHTA” ürününüze HDMI veya VGA üzerinden harici bir kaynak bağladığınızda ürününüzün dokunmatik ekran özelliğini kullanmak istiyorsanız, harici kaynağı bir USB-B tipi USB kablo ile “ETKİLEŞİMLİ TAHTA” ürününüze bağlayınız. Bu kabloyu aşağıda görülen USB girişine, gösterilen şekilde bağlayınız. Dokunmatik ekran kısa süre içinde aktif olacaktır.” Harici kaynak bağlayarak dokunmatik ekran kullanmak için sürücü yüklemek gerekebilir. Bu durumda, ürünle birlikte verilen CD içerisinden gerekli olan dokunmatik ekran sürücüsü harici kaynak cihaza yüklenmelidir.”

Dokunmatik ekran o an ekranda görünen görüntüyü kontrol eder. Eğer kaynak olarak “Gömülü Bilgisayar” kullanılıyorsa dokunmatik ekran “Gömülü Bilgisayar”ı kontrol eder. Eğer HDMI veya VGA üzerinden harici bir kaynak bağlanacak olup görüntü olarak o kaynak seçilirse, dokunmatik ekran USB kablosu o kaynağa bağlı olmak koşulu ile otomatik olarak o kaynağı kontrol edecek şekilde aktarılır.

“ETKİLEŞİMLİ TAHTA” ÜRÜNÜNÜZÜ DAHA ETKİN KULLANMAK

“ETKİLEŞİMLİ TAHTA” ürününüze aşağıda belirtilecek olan noktalarda dikkat ediyor olmanız hem ürününüzün dengeli bir performans vermesini sağlayacak, hem de ömrünü uzatacaktır. Bu bölümde aşağıdaki başlıkları değerlendireceğiz:

- “ETKİLEŞİMLİ TAHTA” ürününüzün güvenliğini sağlamak
- Ürününüzün günlük bakımı

“ETKİLEŞİMLİ TAHTA” ürününüzün güvenliğini sağlamak

Burada açıklanan yöntemler hem “ETKİLEŞİMLİ TAHTA” ürününüzü hem de verinizin korunması açısından size yardımcı olacaktır.

- Anti-virüs yazılım kullanmak

Özellikle İnternet ve de elektronik posta'nın oldukça yaygınlaşmasından sonra bilgisayarlar kolaylıkla virüs yazılımlarından zarar görmektedir. Bu zararın meydana gelmemesi için anti-virüs yazılımı kullanıyor olmanız oldukça önemlidir ve de tavsiye edilmektedir.

Günlük Bakım

- Çevresel faktörler

“ETKİLEŞİMLİ TAHTA” ürününüz çalışırken ortam sıcaklığının 20 ile 35 derece (Celsius) aralığında olması gerekmektedir. “ETKİLEŞİMLİ TAHTA” ürününüzü kullanırken ürünü nem, yüksek sıcaklık, ateş, direkt güneş ışığı ve de toza maruz bırakmayınız. “ETKİLEŞİMLİ TAHTA” ürününüzdeki havalandırma boşlukları sistemin aşırı ısınmadan daha güvenli çalışmasını sağlayacaktır. Bu boşlukları kapatmayınız veya bir eşya ile hava akımını engellemeyiniz.

“ETKİLEŞİMLİ TAHTA” ürününü güçlü manyetik alan üreten büyük hoparlör gibi elektrikli aygıtlardan en az 15 cm uzakta konumlandırınız.

- Genel noktalar

“ETKİLEŞİMLİ TAHTA” ürününüz üzerine ağır cisimler koymayınız. Ekran oldukça hassastır ve de zarar görebilir.

Ekranı temizlerken hiçbir zaman sert temizlik malzemeleri kullanmayınız.

Ekranı sivri uçlu kalem ya da benzeri cisimlerle dokunmayınız.

Ekrandaki “backlight” ayarını, güç yönetiminden etkisizleştirmeyiniz, “backlight”ın otomatik olarak kapatılıyor olması panelin uzun ömürlü olmasını sağlayacak etkenlerden biridir.

- Ürünü temizlerken dikkat edilmesi gereken noktalar

“ETKİLEŞİMLİ TAHTA” ürününüzü temizlerken sistemin açık olmaması gerekmektedir. Ürünün yüzeyini temizlemek için lütfen yumuşak ve hafifçe nemli bir parça bez kullanın. Ekranı temizlemek için kimyasal temizleyiciler kullanmayınız. Temizleyici maddeyi doğrudan ETKİLEŞİMLİ TAHTA ürününüze uygulamayınız.

BÖLÜM 6:

SORUNLARI GİDERME

Bu bölümde meydana gelebilecek sorunları giderme ile ilgili noktalar aşağıdaki başlıklarla aktarılmıştır.

- Öncelikli kontrol edilmesi gereken noktalar

- Sıkça sorulan sorular

- Sisteminizi yeniden başlatıyor olmak

Öncelikli kontrol edilmesi gereken noktalar

Bir sorun meydana geldiği zaman bu sorunu doğru aralıkta tanımlayabiliyor olmak oldukça önemlidir. Ne olduğunu bulmaya çalışın. Sorunun nereden kaynaklanabileceğini ve de sorunun hangi kategoriye ait olabileceğini tespit edin. Lütfen kullanıyor olduğunuz Bios’un güncel olduğunu doğrulayın ve de Bios ayarlarınızın optimum olduğunu görün. Aygıt ayarlarınızın doğru yapıldığını kontrol edin. Harici kullanıyor olduğunuz aygıtların kablo bağlantılarını kontrol edin. Aygıtlarınızın sürücülerinin doğru kurulduğundan emin olun. Mümkünse ekranda verilen hata ile ilgili kodları, mesajları saklayın. Destek almak için teknik bölümlerle irtibata geçin.

Sayın Müşterimiz;

Bu üründe TFT LED Display teknolojisi kullanılmıştır.

TFT-LED ürünlerde görüntü piksel adı verilen renkli ışık noktaları ile oluşturulur.

Her bir piksel 3 ad. alt-pikselden [sabit renkli (kırmızı, yeşil, mavi) ışık noktası] oluşmaktadır.



Üretim teknolojileri gereği söz konusu alt-pikseller sürekli yanık ya da sürekli olarak sönmük kalmak şeklinde “nokta hatasına” neden olabilirler. Bir alt-pikselin yarısından büyük (>%50) olan hatalar, “nokta hatası” olarak kabul edilirler. Olası bir alt piksel hatası ile ilgili aşağıdaki açıklamayı dikkate almanızı rica ederiz.

Bu sorun ile ürünün üretimi aşamasında oluşabileceği gibi, kullanım sürecinde hatalı kullanım (Ekranı baskı uygulanması, aşırı sıcak ortamda çalıştırma vb) nedeniyle de oluşabilir.

Alt-piksel hataları 2 ana çeşittir.

Tip 1 : Sürekli yanan alt-piksel veya piksel (kırmızı, yeşil, mavi veya beyaz olabilir)

Tip 2 : Sürekli sönmük alt-piksel veya piksel (siyah bir şekilde görünür)

ISO 13406-2 standardına göre aşağıdaki özet tablo alt-piksel hataları için belirlenmiştir.

Tipi	Açıklama	Adet	Not
Tip1	Rastgele(5mm ya da daha fazla aralıklı)	3 adet	Kriter Dahilidir
	Bitişik 2 alt piksel	3 adet	Kriter Dahilidir
	Bitişik 3 alt piksel	1	Kriter Dahilidir
	Bitişik 4 ya da daha fazla alt piksel		Kriter Haricidir
Tip2	Rastgele(5mm ya da daha fazla aralıklı)	3 adet	Kriter Dahilidir
	Bitişik 2 alt piksel	3 adet	Kriter Dahilidir
	Bitişik 3 alt piksel	2	Kriter Dahilidir
	Bitişik 4 ya da daha fazla alt piksel		Kriter Haricidir
Tip1 ve Tip2 Toplam		5 adet	Kriter Dahilidir

SIKÇA SORULAN SORULAR

Donanım sorunları

Bulgu : “ETKİLEŞİMLİ TAHTA” yeni donanımı tanımıyor.

Kontrol edilecek:

İlgili sürücünün düzgün kurulduğundan emin olun. Bu aygıtla beraber gelmiş olan kitapçıktaki açıklamaları dikkatlice okuyun. Tüm kablo bağlantılarının doğru ve de düzgün yapıldığından emin olun. Harici aygıtta güç verildiğinden emin olun.

Sabit disk sorunları

Bulgu : Bios bilgilendirmede sabit disk görünmüyor.

Kontrol edilecek :

Bios ayarlarınızın doğru yapıldığından emin olun. Sabit disk modülü bozulmuş olabilir. Destek alabilmek için teknik bölüme danışın.

Bulgu : Sabit disk çok yavaş çalışıyor.

Kontrol edilecek :

Sabit diskinize yazılmış olan veri işletim sistemi altında sistem araçlarında “Defragment” aracılığıyla yeniden bütünleştirilebilir. Sabit diskin performansını aşağıya çekebileceğinden virüs taraması yapmanız da oldukça önemlidir.

Ağ sorunları

Bulgu : Sistem ağa erişemiyor

Kontrol edilecek :

Ağ sürücüsünün doğru bir şekilde kurulduğundan emin olun. Ağ kablosunun doğru takılmasını sağlayın. Sisteminizde ağ ayarlarının doğru olduğunu kontrol edin. Kullanıyor olduğunuz kullanıcı adı veya şifrenin doğru girildiğinden emin olun. Doğru ağ protokollerinin ve de ayarlarının etkinleştirildiğini görünüz. Bunlardan bir sonuç çıkmaması durumunda ağ yöneticisine danışın.

Yazdırma sorunları

Bulgu : Yazıcı çalışmıyor.

Kontrol edilecek :

“Yazıcıya güç verildiğinden ve yazıcının hazır olduğundan emin olun”Hem data hem de güç kablolarının doğru ve sağlam bir şekilde bağlı olduğunu görünüz. Yazıcının sürücüsünün doğru kurulduğundan emin olun, bu noktada ürünle birlikte gelen el kitabını okumakta fayda olabilir. İşletim sistemi altından yazıcının doğru bir şekilde etkinleştirilmiş olduğunu görün.

Bulgu : Yazıcı doğru karakterler basmıyor.

Kontrol edilecek :

Yazıcının doğru sürücüsünün kurulmuş olduğunu ve de veri ve güç kablolarının düzgün bir şekilde takılı olduğundan emin olunuz.

Yazılım sorunları

Bulgu : Uygulamalar çalışmıyor.

Kontrol edilecek :

İlgili uygulamanın doğru kurulduğundan emin olun Herhangi bir hata mesajı almanız durumunda ilgili uygulama programı ile birlikte verilmiş olabilecek dökümanı inceleyiniz. İnternet üzerinden hatayı aratınız. Bu size sorun hakkında genel bir fikir verecektir.

Ses sorunları

Bulgu : “ETKİLEŞİMLİ TAHTA”den ses duyulmuyor

Kontrol edilecek :

Ses seviyesinin düşük olmadığından veya tamamen sesin kapalı olmadığından emin olun. Ses sürücüsünün ve de uygulamasının doğru bir şekilde kurulu olmasını sağlayın. Ürünün Hazırda Beklet modunda olmadığını görün. Harici bir hoparlör kullanma durumunuzda kablo bağlantılarının doğru yapıldığından emin olun.

Bulgu : Kaydetme fonksiyonu çalışmamaktadır

Kontrol edilecek :

Oynatma ve kaydetme sesi seviyesini ayarlayın. Kaydeden kaynak aygıtın doğru çalıştığından emin olun.

Bulgu : Harici mikrofon ve işitsel aygıtlar çalışmıyor.

Kontrol edilecek :

Kabloların doğru ve sağlam bir şekilde takıldığından emin olun. Kurulması gereken sürücünün kurulduğundan emin olun. Ses ayarlarının ve de sistemin sessizde olup olmadığına bakın.

Sistemi açma sorunları

Bulgu : Sistem açılmak istendiğinde açılmamaktadır.

Kontrol edilecek :

Güç kablosunun sağlam bir şekilde takılı olduğundan emin olun.

USB aygıt sorunları

Bulgu : USB aygıt çalışmıyor

Kontrol edilecek :

Sadece " İlgili USB aygıt için doğru sürücü kurulu olduğundan emin olun"

Diğer sorunlar

Bulgu : Sistem saat ve tarihi doğru değil.

Kontrol edilecek :

Sistem saat ve tarih bilgisini gerek Bios'tan ya da işletim sisteminden yapabilirsiniz. Eğer her sistemi yeniden açışınızda sistem saat ve tarihi sizin kaydettiğiniz değeri korumuyorsa Bios piliniz bitmiş olabilir ve bu pili değiştirtmeniz gerekebilir. Bununla ilgili servis merkezine başvurunuz.

"ETKİLEŞİMLİ TAHTA" ürününü yeniden başlatmak

"ETKİLEŞİMLİ TAHTA" sisteminiz bir hata sonucu donmuş, takılmış ise sisteminizi yeniden başlatmanız gerekebilir. Ürünün işletim sistemi üzerinden sistemi kapatmaya cevap vermemesi durumunda güç düğmesini 4 saniye kadar basılı tutunuz.



Önemli !

"ETKİLEŞİMLİ TAHTA" ürününüzü yukarıda açıklandığı şekilde kapatıyor olmanız, kaydedilmemiş verinin kaybına sebep verir.

Teknik özellikler ve bu kılavuz , önceden haber verilmeden değiştirilebilir.


AEEE Yönetmeliğine Uygundur.

ETKİLEŞİMLİ TAHTA HIZLI KULLANIM KILAVUZU

Etkileşimli tahta ürünün enerji bağlantısı yapıldığı durumda , kumanda veya dokunmatik tuş kartı ile başlatılır. İşletim sistemi açıldıktan sonra herhangi bir ayar gerektirmeden ürün tüm fonksiyonları ile hazır durumda olacaktır.

1.Açma Kapama

Açma

Etkileşimli tahta fişe takıldıktan sonra “” açma tuşuna basılarak açılır.

Kapatma (uyku modu)

Etkileşimli tahta işletim sisteminden kapatma seçeneği seçilerek kapatılır. Uyku seçilerek uyku moduna alınır. Hazırda beklet seçilerek hazırda beklet moduna alınır.

Not: Cihaz fişten çekilmeden önce işletim sisteminden kapatma seçeneği seçilerek kapatılmalıdır.



2.Fonksiyon Tuşları



Kumanda tuşları işlevleri



3.Dokunmatik Ekran

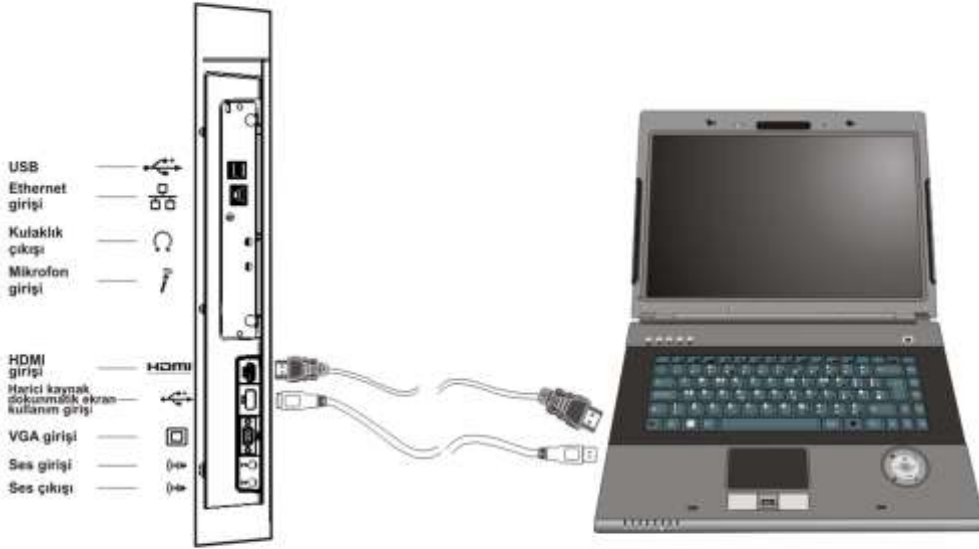
Dokunmatik ekranın düzgün çalışması için cihazın çerçevesi içine cama yakın malzeme bırakmayınız. Cihazın camının temizliğinde sadece cam temizleme ürünleri kullanılması gereklidir.

Not:Dokunmatik ekran özelliğinin harici cihazda çalışması için USB kablosunun harici kaynak dokunmatik ekran kullanımı girişine bağlı olması gerekmektedir.

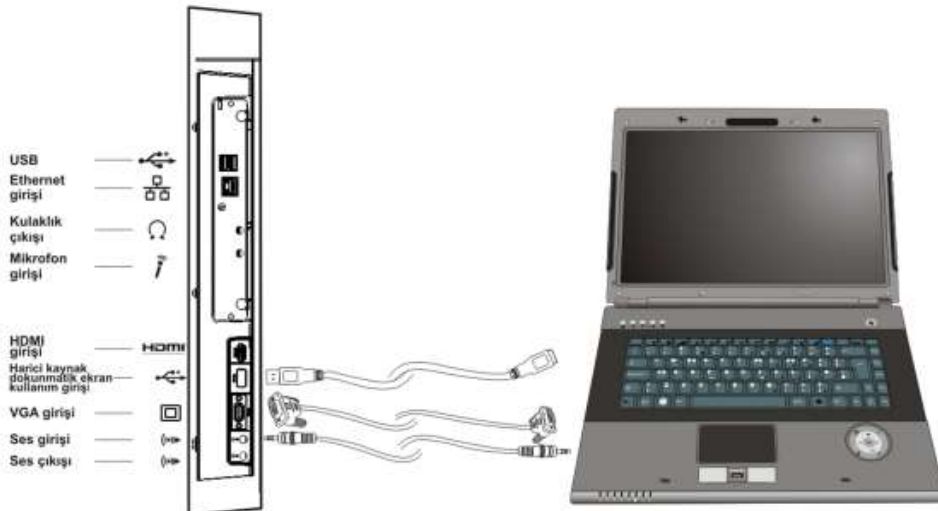


4.Harici Bilgisayar Bağlama


HDMI girişi üzerinden bağlama



VGA girişi üzerinden bağlama

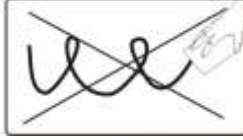
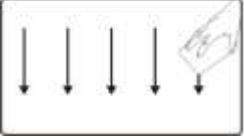


HIZLI KURULUM KILAVUZU

Harici kaynakların kullanımı için Etkileşimli Tahta ürününü prize bağlamanız yeterlidir. Gömülü PC'yi açmadan harici kaynakları kullanabilirsiniz. Ürününüz, aktarmış olduğunuz harici kaynağı otomatik olarak algılayacaktır. Gömülü PC açık iken harici kaynağı Etkileşimli Tahta ürününüze bağladığınızda ürününüz harici kaynağı otomatik olarak algılamayacaktır. Harici kaynağına geçiş için tuş takımında bulunan “” işareti ile gösterilen kaynak seçimi tuşuna basınız. Ürününüz ilk önce HDMI, bir kez daha bastığınızda VGA kaynağını seçecektir. Tekrar Gömülü PC'ye geçmek istediğinizde kaynak seçimi tuşuna bir kez daha basınız.

4.Uyarılar

- ETKİLEŞİMLİ TAHTA ÇALIŞIR DURUMDA İKEN DOĞRUDAN FİŞİ ÇEKMEYİNİZ. (İŞLETİM SİSTEMİ KAPATMA PROSEDÜRÜNÜ İŞLETİNİZ. BAŞLAT/KAPAT)
- OLUŞTURULAN ÇALIŞMA DOSYALARININ SİLİNMEMESİ İÇİN PROGRAMDAN ÇIKILMADAN CİHAZ KAPATILMAMALIDIR.
- DOKUNMATİK EKRANIN DÜZGÜN ÇALIŞMASI İÇİN VE FONKSİYONELLİĞİNİN BOZULMAMASI İÇİN
 - ❖ ÜRÜN ÜZERİNE VEYA ÇERÇEVE İÇİNE HERHANGİ BİRŞEY ASMAYINIZ / KOYMAYINIZ / YAPIŞTIRMAYINIZ.
 - ❖ DOKUNMATİK EKRANA EL VE ÜRÜNLE BİRLİKTE VERİLEN KALEM DIŞINDA HERHANGİ BİR KESKİN / SIVRİ CİSİMLE DOKUNMAYINIZ, HERHANGİ BİR NESNE ATMAYINIZ.
 - ❖ DOKUNMATİK EKRANA HERHANGİ BİR CİSİM DAYAMAYINIZ. YAPIŞTIRMAYINIZ, ASMAYINIZ.
- ÜRÜN VE ÇERÇEVE ÜZERİNDEKİ HAVALANDIRMA BOŞLUKLARINI KAPATMAYINIZ.
- ÇERÇEVE ÜZERİNE ÇIKMAYINIZ / ÜRÜNE SU ATMAYINIZ / ATEŞLE YAKLAŞMAYINIZ.
- UYKU MODUNDA CİHAZIN FİŞİ KESİNLİKLE ÇEKİLMEMELİDİR.
- EKRAN TEMİZLİĞİ İÇİN ASİDİK SIVILAR VE SIVRİ, KESKİN, SERT KENARLI METAL MALZEMELER / BEZLER KULLANILMAMALIDIR.
- EKRAN TEMİZLİĞİ İÇİN SU VE/VEYA SULANDIRILMIŞ CAM TEMİZLEYİCİLER KULLANILABİLİR.
- CAM YALNIZCA YUKARIDAN AŞAĞIYA HAREKETLER YAPILARAK TEMİZLENMELİDİR.



- ETKİLEŞİMLİ TAHTA ÜRÜNÜZDE DOKUNMATİK EKRAN ÖZELLİĞİNİN ETKİN OLABİLMESİ İÇİN İŞLETİM SİSTEMİNİN BAŞLATILMIŞ OLMASI GEREKMEKTEDİR.

GARANTİ BELGESİ

MALIN

Çinsi ELEKTRONİK YAZI TAHTASI

Markası VESTEL

Modeli

Seri No

SATICI FİRMANIN

Unvanı

Adresi

Tel-Faks

E-posta

Fatura Tarihi

Fatura No

Kaşe ve İmza

ALICININ

Adı, Soyadı

Adresi

Tel

Teslim Tarihi ve Yeri

Azami Tamir Süresi 20 İşgünü

Garanti Süresi 5 Yıl

Genel Müdür
Ergün Güler



ÜRETİCİ FİRMA:

Vestel Elektronik Sanayi ve Ticaret A.Ş.
Organize Sanayi Bölgesi 45020 Manisa - Türkiye
Tel: 44 44 123
Web: www.vestel.com.tr/destek
E-posta: vmh@vestel.com.tr

TÜRKİYENİN GENEL DAĞITICISI:

Vestel Ticaret A.Ş.
Levent 199 Büyükdere Cad. No:199 34394
Şişli/İSTANBUL-Türkiye
Tel: 44 44 123
Web: www.vestel.com.tr/destek
E-posta: vmh@vestel.com.tr



Zorlu Holding kuruluşudur.

VESTEL

GARANTİ ŞARTLARI

1. Garanti süresi malın teslim tarihinden itibaren başlar ve 5 yıldır.
2. Malın bütün parçaları dahil olmak üzere tamamı firmamız garantisine kapsamındadır.
3. Malın garanti süresi içerisinde arızalanması durumunda, tamirde geçen süre garanti süresine eklenir. Malın tamir süresi en fazla 20 iş günüdür. Bu süre mala ilişkin arızanın servis istasyonuna, servis istasyonunun olmaması durumunda, malın satıcısı, bayii, acentası, temsilciliği, ithalatçısı veya üreticisinden birisine bildirim tarihinden itibaren başlar. Malın arızasının, 10 iş günü içinde giderilememesi halinde; üretici veya ithalatçı, malın tamiri tamamlandıncaya kadar, benzer özelliklere sahip başka bir malı tüketicinin kullanımına tahsis etmek zorundadır.
4. Malın garanti süresi içinde, gerek malizeme ve işçilik, gerekse montaj hatalarından dolayı arızalanması halinde, işçilik masrafları değiştirilen parça bedeli ve da başka herhangi bir ad altında hiçbir ücret talep edileksizin tamir yapılacaktır.
5. Tüketicinin tamir hakkını kullanımına rağmen malın;
 - a) Garanti süresi içinde tekrar arızalanması,
 - b) Tamiri için gereken azami sürenin aşılması,
 - c) Tamirinin mümkün olmadığı, yetkili servis istasyonu, satıcı, üretici veya ithalatçı tarafından bir raporta belirlenmesi, durumlarında; tüketici malın bedel iadesini, ayıp oranında bedel indirimi veya malın ayıpsız misli ile değiştirilmesini satıcıdan talep edebilir. Satıcı, tüketicinin talebini reddedemez. Bu talebin yerine getirilmemesi durumunda satıcı, üretici ve ithalatçı müteselselen sorumludur.

6. Malın kullanma kılavuzunda yer alan hususlara aykırı kullanılmasından kaynaklanan arızalar garanti kapsamı dışındadır.

7. Garanti belgesi ile ilgili olarak çıkabilecek sorunlar için T.C. Gümrük ve Ticaret Bakanlığı, Tüketicinin Korunması ve Piyasa Gözetimi Genel Müdürlüğü'ne başvurulabilir.

GARANTİ YÜKÜMLÜLÜĞÜ - MÜŞTERİNİN DİKKAT ETMESİ GEREKEN HUSUSLAR

1. Garanti Belgesi üzerinde mamulün orijinal seri numarasında tahrifat yapıldığı hallerde garanti geçersizdir.
2. Garanti yükümlülüğünün geçerli olabilmesi için, VESTEL yetkili personeline ve da yetkili servislerinden başka hiçbir kimsenin, hiçbir şekilde cihazın tamir ve tadiline müdahale etmemesi gerekmektedir.
3. Arızalı cihazın tamir yerini (cihazın kullanıldığı yer veya servis atölyesi) ve şekli yetkili servis belirler.
4. Aşağıda açıklanan koşullarda arızalı cihaz garanti kapsamına girmez:

- a) Cihazla bağlanan dış donanımdan (regülatör, kesintisiz güç kaynağı vb.) kaynaklanan arızalar,
- b) Anormal voltaj düşüklüğü veya fazlalığından, hatalı elektrik tesisatından, cihazın etiketinde belirtilenden farklı bir sebeple gerilimine bağlanmasyla oluşan arızalar,
- c) Malın tesliminden sonraki nakiller ve yerleştirme sonucu (düşme, aşırı sarımsı, darbe vs.) oluşabilecek arızalar, (cihazın kullanılmadığı sürelerde meydana gelen diş ve iç yüzeylerdeki bozulma, çizilme, kırılmalar ve arızalar,
- e) Doğal olayların (yıldırım, sel, su baskını, deprem, yangın vs.)yoı açacağı arızalar.

Bu gibi durumlarda arızalı cihaz, VESTEL yetkili uzmanları tarafından tamir edilecek, standat tamir ücreti alınacaktır.

5. Garanti Belgesi'nin tekemmül ettirilerek tüketiciye verilmesi sorumluluğu tüketicinin mal satın aldığı yetkili satıcı, acente ya da temsilciliklere aittir. Garanti Belgesi, satın alınan

mala ilişkin faturanın tarihi ve sayısı ile seri numarasını içermek zorundadır.

MÜŞTERİNİN SEÇİMLİK HAKLARI:

Müşteri, malın 6502 sayılı Tüketicinin Korunması Hakkında Kanun hükümleri uyarınca ayıplı olduğunun anlaşılması durumunda, ayıp daha sonra ortaya çıkmış olsa bile, malın müşteriye teslim tarihinden itibaren iki yıllık zaman aşımı süresi içinde;

1. Satılanı geri vermeye hazır olduğunu bildirerek sözleşmeden dönme,
2. Satılanı alıkoyp ayıp oranında satış bedelinden indirim isteme, seçimli haklarından birini Satıcıya karşı,
3. Aşırı bir masraf gerektirmediği takdirde, bütün masrafları satıcıya alt olmak üzere satılanın ücretsiz onarılması isteme,
4. İnkân varsa, satılanın ayıpsız bir misli ile değiştirilmesini isteme, seçimli haklarından birini ise Satıcıya, üretici veya ithalatçıya karşı kullanabilir.

Ücretsiz onarım veya malın ayıpsız misli ile değiştirilmesinin satıcı için orantısız güçlükleri beraberinde getirecek olması hâlinde tüketici, sözleşmeden dönme veya ayıp oranında bedelden indirim haklarından birini kullanabilir.

Müşteri; şikâyet ve itirazları konusundaki başvurularını Tüketici Mahkemelerine ve Tüketici Hakem Heyetlerine yapabilir.

VESTEL

İL	İLÇE	SERVIS NO	SERVIS UNVAN	ALAN KODU	TEL1
ADANA	ÇUKUROVA	28000009	CEM CEYHAN YILDIZ / YILDIZ TEKNİK	322	2394747
ADANA	YÜREĞİR	28000800	ORHAN IŞIK SOĞUTMA DAY. T.ÜK. MAL.	322	3232324
ADANA	CEYHAN	28001307	MÜSLÜM ÖZÇAPAN	322	6120200
ADANA	YÜREĞİR	28001507	SİSTEM TEKNİK	322	3234123
ADANA	KOZAN	28001675	FERHAT KARGI VESTEL YETKİLİ SERVİSİ	322	5151582
ADANA	ÇUKUROVA	28001677	AYSER İKİMLENDİRME,BİLİŞİM,ELEKTRONİK İNŞ.SAN.VE TİC.LTD.ŞTİ.	322	2566368
ADANA	ÇUKUROVA	28090005	ADANA MERKEZ SERVİSİ	322	2484123
ADIYAMAN	KAHTA	28000403	NIHAT YORUK VESTEL YETKİLİ SERVİSİ	416	7257671
ADIYAMAN	BESNİ	28001393	GÜRBÜZ SOĞUTMA	416	3181081
ADIYAMAN	MERKEZ	28001417	AYDIN ARSLAN	416	2140555
ADIYAMAN	MERKEZ	28001592	YAKUP ÖLÇER	416	2166688
AFYON	MERKEZ	28000024	KRİSTAL SOĞUTMA - YUSUF BÜYÜKMANAV	272	2120796
AFYON	DINAR	28000749	ABDURRAHMAN YILMAZ CEYLAN ELEKTRONİK	272	3514194
AFYON	BOLVADIN	28001668	Kadir Kunduz Tecno Teknik	272	6127789
AĞRI	DIYADIN	28000034	MUSTAFA EKİNCİ	472	5112830
AĞRI	PATNOS	28000035	CAHİT ÇAĞLAR	472	6165089
AĞRI	MERKEZ	28001664	ARSLAN VESTEL YETKİLİ SERVİSİ	472	2158989
AKSARAY	MERKEZ	28000907	SAHA TEKNİK - HAMZA TAŞDEMİR	382	2152212
AMASYA	MERZİFON	28001089	ÇAĞDAŞ ELEKTRONİK - ADEM TOP	358	5140601
AMASYA	GÜMÜŞHACIKÖY	28001345	TUNCER BOBİNAJ - NİZAMETTİN TUNCER	358	7173186
AMASYA	MERKEZ	28001601	FMA TEKNİK SERVİS HİZMETLERİ-FERHAT ARABACI	358	2130191
ANKARA	YENİMAHALLE	28000046	ŞENOCAK SOĞUTMA - NECAT ŞENOCAK	312	3156616
ANKARA	KAZAN	28000050	DEMİRBAŞ SOĞUTMA - CEVDET DEMİRBAŞ	312	8143626
ANKARA	BEYPAZARI	28000053	SİMGE TEKNİK-İBRAHİM GUNGOR	312	7633818
ANKARA	MAMAK	28000061	ÖZKAR ELEKTRONİK - RAGİP ÖZÇELİK	312	3691627
ANKARA	GÖLBAŞI	28000063	YILDIRIM ELEKTRONİK - YILDIRIM İSA ALBUT	312	4848989
ANKARA	KEÇİÖREN	28000067	ACEYLAN ELEKTRONİK - AHMET CEYLAN	312	3557908
ANKARA	ALTINDAĞ	28000247	ACEYLAN ELEKTRONİK - LUKMAN CEYLAN	312	2452471
ANKARA	POLATLI	28000541	UĞUR TEKNİK - UĞUR TAPAN	312	6214054
ANKARA	ÇANKAYA	28000752	VASFİ ELEKTRONİK - VASFİ GÜLTAKTI	312	4420055
ANKARA	SINCAN	28001320	KARTEK SERVİS HİZMETLERİ İSITMA ELKT. GIDA KIRTASIYE İTH. VE İHR. LTD. ŞTİ.	312	4441398
ANKARA	ÇUBUK	28001458	EMRE TEKNİK ADNAN DEMİRBAŞ	312	8381811
ANKARA	ÇANKAYA	28090006	ANKARA MERKEZ SERVİSİ	312	4740535
ANTALYA	MURATPAŞA	28000077	BAYRAM ALI KUS -ÖZKUS ELEKTRİK VE SOĞUTMA	242	3111002
ANTALYA	MANAVGAT	28000078	GOKHAN KAYA - KAYA SOĞUTMA	242	7466489
ANTALYA	SERİK	28000079	HASAN ELİMBASOĞLU - GÜNEYLİ SOĞUTMA	242	7224286
ANTALYA	MURATPAŞA	28000080	SERDAR ERATALAY ASRİN SOĞUTMA	242	2374999

ANTALYA	KORKUTELİ	28000081	FARUK ZEYBEKOĞLU ZEYBEKOĞLU SOĞUTMA	242	6535099
ANTALYA	MURATPAŞA	28000094	ABDULLAH ÇOLAK TERA ELEKTRONİK	242	3214626
ANTALYA	ALANYA	280000971	MUSA ERKUŞ ERKUŞLAR ELEKTRONİK TUR. TİC. SAN. LTD. ŞTİ	242	5120779
ANTALYA	GAZİPAŞA	28001223	AYAN TEKNİK HİZMETLERİ	242	5724500
ANTALYA	KALE(DEMİRE)	28001270	NECDET MEHMET ÇULCU ÇULCU ELEKTRONİK	242	8713977
ANTALYA	KAŞ	28001622	EFE TEKNİK ABDULLAH MEVLÜT ÖZKAN	242	8362984
ANTALYA	ELİMALI	28001694	BAYRAM TEKİN TEKİN SOĞUTMA	242	6185022
ANTALYA	KUMLUCA	28001698	SEYYARE ZAHMACIOĞLU KAAAN TEKNİK İSİTMA VE SOĞUTMA	242	8872220
ANTALYA	MURATPAŞA	28090010	Antalya Merkez Servis	242	3215519
ARDAHAN	MERKEZ	28000773	UGUR ELEKTRONİK/ UĞUR UĞURLU	478	2113370
ARTVIN	MERKEZ	28000110	VESTEL YETKİLİ SERVİSİ/OMER ELEKTRONİK-MERKEZ	466	2125866
ARTVIN	ARHAVİ	28000113	SİSTEM ELEKTRONİK/HASAN TATARHAN	466	3123710
ARTVIN	HOPA	28001442	EFULİM YETKİLİ SERVİSİ/BÜLENT ARSLAN-MURAT TOPAL	466	3517612
AYDIN	NAZİLLİ	28000114	COSKUN ÇİMEN ÇİMEN SERVİS VE TİCARET	256	3154535
AYDIN	MERKEZ	28000122	COSKUN ZEREK VİDEO ELEKTRONİK	256	2253261
AYDIN	SÖKE	28000741	ŞÜKRÜ EMRE-EMRE ELEKTRONİK	256	5181077
AYDIN	NAZİLLİ	28001472	TÜRKÖĞLÜ SERVİSİ(GENCO TÜRKÖĞLÜ)	256	3126077
AYDIN	DİDİM(YENİHİSAR)	28001508	KS TEKNOLOJİ – KEMAL ÖZEK	256	8111002
AYDIN	MERKEZ	28001538	İSMAİL YÜCEL ORTAKLIĞI	256	2130202
BALIKESİR	BANDIRMA	28000141	VESTEL YETKİLİ SERVİSİ-EMİN ARAÇ	266	7153223
BALIKESİR	MERKEZ	28000743	RASTER ELEKTRONİK-BİLAL ATIK	266	2495247
BALIKESİR	BURHANİYE	28001331	MUSTAFAA TİYEKLİ	266	4221920
BALIKESİR	AYVALIK	28001657	Yunus Teknik - YUNUS GERGİN	232	6712020
BALIKESİR	GÖNEN	28001662	DOĞRU ELEKTRONİK-ŞENOL DOĞRU	266	7624205
BARTIN	MERKEZ	28001666	VESTEL YETKİLİ SERVİSİ MAHMUT ÇOLAK	378	2279898
BATMAN	MERKEZ	28001549	LOKMAN YEL	488	2136655
BAYBURT	MERKEZ	28001255	İSMAİL BURAK AKKOYUN	458	2114919
BİNGÖL	MERKEZ	28001684	YUNUS ERKAN	426	2143881
BİTLİS	TATVAN	28001481	YILMAZ ELEKTRİK EV ALETLERİ BİLİŞİM ÜRÜN SERVİS.HİZ.İNŞ.SAN VE TİC LTD ŞT	434	8273068
BİTLİS	MERKEZ	28001537	KARDEŞLER ELEKTRONİK	434	2260676
BOLU	MERKEZ	28000769	İLERİ TEKNİK DAYANIKLI TÜKETİM MAMÜLLERİNİN SERVİS HİZMETLERİ-TURİZM- TİC.	374	2177910
BURDUR	MERKEZ	28000173	SULEYMAN KAYKAÇ - DAVRAZ SOĞUTMA	248	2337443
BURDUR	GÖLHİSAR	28001626	ONARICI ELEKTRONİK MUUSTAFA ONARICI	248	4113638
BURDUR	GÖLHİSAR	28001693	SÜLEYMAN KÖFTECİ AYILDIZ TEKNİK	248	4115016
BURSA	OSMANGAZİ	28000183	RIFAT ERSAY-R.M.S MERKEZ ELEKT. LTD. ŞTİ	224	2251885
BURSA	OSMANGAZİ	28000249	BURSA TEKNOLOJİ SERVİS MERKEZİ-HÜSEYİN OCAKLI	224	2507171
BURSA	İNEGÖL	28000757	BOZTEPE ELEKTRONİK HASTANESİ-BÜLENT BOZTEPE	224	7136767
BURSA	MUDANYA	28001222	KÖROĞLU TEKNİK	224	5444060

BURSA	GEMLİK	28001306	EGE TEKNİK - ÖZGÜR ERTAŞ	224	5145603
BURSA	KARACABEY	28001402	ENİN TOKÇALAR - ÇAĞ TEKNİK	224	6765333
ÇANAKKALE	MERKEZ	28000190	NUR ELEKTRONİK-A.SEMİH TOYDEMİR	286	2172992
ÇANAKKALE	ÇAN	28001396	KERVAN ELEKTRİK	286	4162929
ÇANKIRI	MERKEZ	28000186	ÇAĞIN ELEKTRONİK - ALİ OSMAN ÖZCAN	376	2132466
ÇORUM	SUNGURLU	28000590	BİLİR TEKNİK - YASİN ERZURUM	364	3117806
ÇORUM	MERKEZ	28001179	VESTEL YETKİLİ SERVİSİ - ÖZKAN ALTAŞ	364	2139540
ÇORUM	SUNGURLU	28001269	ÖZHANLAR ELEKTRONİK - VEDAT ÖZHAN	364	3117106
DENİZLİ	TAVAS	28000204	M.SALİH KINLI KİMLİ ELEKTRİK	258	6133426
DENİZLİ	MERKEZ	28000207	ORHAN TURGUT ARI TEKNİK	258	2651832
DENİZLİ	SARAYKÖY	28000210	ADNAN YAĞIZ YAĞIZ ELEKTRONİK	258	4153720
DENİZLİ	ÇIVRIL	28000211	HASAN YAZICI GUVEN ELEKTRONİK	258	7132718
DENİZLİ	ACIPAYAM	28001486	VELİ KOÇ	258	5181225
DENİZLİ	MERKEZ	28001667	MEHMET ALİ YILMAZ UĞUR TEKNİK	258	2654242
DENİZLİ	MERKEZ	28001673	FARUK KAYAOĞLU FATİH SOĞUTMA	258	2422244
DIYARBAKIR	ERGANI	28000216	ZULFİKAR AKELMA AK-EL ELEKTRONİK	412	6112362
DIYARBAKIR	SILVAN	28000574	MEHMET ERKEK RIDVAN TİCARET	412	7114649
DIYARBAKIR	BİSMİL	28000997	MUSA YAŞAR / BAŞAR TEKNİK	412	4154141
DIYARBAKIR	BAĞLAR	28001354	YALÇINLAR İSTİTMA SOĞUTMA DAY. TÜK. MAL. ELEKTRONİK İNŞ. NAK. SAN. TAAH. TİC	412	2374247
DIYARBAKIR	BAĞLAR	28001548	ALİ MİRDAN DEĞİRMENÇİLER	412	2362325
DIYARBAKIR	KAYAPINAR	28001589	DENİZ MADENLİ / MADEN ELEKTRİK	412	2512032
DIYARBAKIR	KAYAPINAR	28090007	DIYARBAKIR MERKEZ SERVİS	412	2575011
DÜZCE	MERKEZ	28001188	T.T.S ELEK VE BEYAZ EŞYA TEKNİK SERVİS SAN VE TİC. LTD ŞTİ.	380	5230611
EDİRNE	KEŞAN	28000786	LİDER TEKNİK	284	7141073
EDİRNE	UZUNKÖPRÜ	28001040	AYDIN TEKNİK	284	5133406
ELAZIĞ	MERKEZ	28000226	YENSUR DEMİRELLİ / DOĞUS TEKNİK	424	2386757
ELAZIĞ	KOVANÇILAR	28000228	HAYRETTİN ALBAYRAK / ALBAYRAK TEKNİK	424	6114541
ELAZIĞ	MERKEZ	28001484	YORULMAZ VİZYON GRUP	424	2370369
ERZİNCAN	MERKEZ	28001669	ERKİLİÇ TEKNİK	446	2241799
ERZURUM	YAKUTİYE	28000235	METİN KOÇAMAN	442	2130010
ERZURUM	HORASAN	28001407	NURULLAH BİNGÖL	442	7113234
ERZURUM	İSPIR	28001532	ENİN ELEKTRONİK	442	4513826
ERZURUM	OLTU	28001580	KARDEŞLER TEKNİK- DİNÇER GEYİK	442	8165834
ERZURUM	HİNİS	28001623	ÖZEN ELEKTRONİK-NECATİ ÖZEN	442	5113108
ERZURUM	AŞKALE	28001676	EYMEN TEKNİK/ ORHAN GÜNGÜL	442	4152626
ERZURUM	YAKUTİYE	28090012	VESTEL ERZURUM MERKEZ SERVİS	442	2903030
ESKİŞEHİR	ODUNPAZARI	28001597	Es kişehir Teknik Servis Hizmetleri Sanayi ve Tic.Ltd.Şti.	222	2217575
GAZİANTEP	ŞAHİNBey	28000252	BEYHAN KILINÇIRAN / NET SOĞUTMA	342	2253535
GAZİANTEP	İSLAHİYE	28000255	M.ERDOĞAN MİDEOĞLU / MİDEOĞLU ELEKTRONİK	342	8621661

GAZİANTEP	NİZİP	28001492	MEHMET GÜMÜŞ	342	5120444
GAZİANTEP	ŞAHİNBEY	28001517	CENGİDOST YUTTAŞ	342	2208008
GAZİANTEP	ŞEHİTKAMİL	28001572	ELİF DEMİR	342	3254141
GAZİANTEP	ŞAHİNBEY	28001687	NEVİN FEDAKAR - AFN SERVİS HİZMETLERİ	342	3606663
GAZİANTEP	ŞEHİTKAMİL	28090015	GAZİANTEP MERKEZ SERVİS	212	4444123
GIRESUN	BULANCAK	28000759	KARAKAYA ELEKTRONİK - ERCAN KARAKAYA	454	3182587
GIRESUN	GÖRELE	28001504	SAYGIN ELEKTRONİK	454	5136454
GIRESUN	MERKEZ	28001647	GÜNDEM TEKNİK SERVİS HİZ. İSİTİMA SOĞ. SİS. SAN. VE TİC. LTD. ŞTİ.	454	2700728
GÜMÜŞHANE	ŞİRAN	28000266	AYDIN ELEKTRONİK/YILMAZ AYDIN	456	5117251
GÜMÜŞHANE	MERKEZ	28000801	UĞUR TV/NIHAH UĞUR	456	2131287
HAKKARI	MERKEZ	28000268	FERHAT SÖNMEZ / SÖNMEZ SOĞUTMA	438	2110907
HAKKARI	MERKEZ	28000269	EMİN ELEKTRONİK / EMİN DEMİRER	438	2113790
HAKKARI	YÜKSEKOVA	28000777	VESTEL YETKİLİ SERVİSİ / VELİ ACER	438	3513717
HAKKARI	YÜKSEKOVA	28001427	ÖZLEM İSİTİMA SOĞUTMA SANAYİ VE TİCARET LTD.ŞTİ	438	3513909
HATAY	REYHANLI	28000275	BAHADIRLI ELEKT. LTD. STİ. ERGUN BAHADIRLI	326	4133425
HATAY	DÖRTYOL	28000721	OZGUR GOK / OZGUR İSİTİMA SOGUTMA	326	7121015
HATAY	ANTAKYA	28001463	ALFER SERVİS HİZMETLERİ	326	2238405
HATAY	ANTAKYA	28001467	HUZUR İKLİMLENDİRME	326	2273250
HATAY	İSKENDERÜN	28001525	OKURLAR ELEKTROTEKNİK TALAT OKURLAR-EREN OKURLAR	326	6188999
HATAY	KIRIKHAN	28001567	İLKAY TOLUYAĞ-İLKAY TİCARET	326	3445222
HATAY	İSKENDERÜN	28001602	EROĞLU İKLİMLENDİRME, BİLİŞİM İNŞAAT SANAYİ VE LİMİTED ŞİRKETİ	326	6132040
HATAY	DÖRTYOL	28001624	İKİ YILDIZ ELEKTRİK EV ALETLERİ	326	7554555
HATAY	HASSA	28001627	BİÇER SOĞUTMA VE VESTEL YETKİLİ SERVİS HİZMETLERİ	326	7835777
HATAY	ALTINÖZÜ	28001648	GAZİ İKLİM DAY.TÜK.TARIM TEK. SERVİS LTD ŞTİ.	326	3112626
İĞDIR	MERKEZ	28000293	UZAY ELEKTRONİK/ERDAL ÇATAK	476	2279250
İSPARTA	YALVAÇ	28001523	SABRİ PARPAR	246	4412404
İÇEL	ANAMUR	28000283	CENGİZ BULUT TEKNİKEL	324	8164596
İÇEL	ERDEMLİ	28000285	MUSTAFA YONAR TEKNİK-İS	324	5153731
İÇEL	TARSUS	28000289	ŞAHİN ERDOĞAN VESTEL YETKİLİ SERVİSİ	324	6243886
İÇEL	YENİŞEHİR	28001249	FERSAN SOĞUTMA / HALİL ÇİLDİR	324	3265916
İÇEL	YENİŞEHİR	28001294	RNA TEKNİK SERVİS HİZMETLERİ SAN. VE TİC. A.Ş.	324	3580050
İÇEL	SİLİFKE	28001387	RAMAZAN GİVELEK / ŞAHİN SOĞUTMA	324	7120876
İÇEL	AKDENİZ	28001450	OZANLAR SOĞUTMA LTD. ŞTİ.	324	2354446
İÇEL	MUT	28001477	AKTÜRK SOĞUTMA	324	7745555
İÇEL	ANAMUR	28001526	MURAT DOLU / DOLU ELEKTRONİK	324	8143631
İÇEL	TARSUS	28001571	TARSUS ARTI DAY.TÜK.MAL.ELEKTORNIK.BİLGİSAYAR GÜV. SİS. İNŞ.LTD.ŞTİ.	324	6251122
İSTANBUL	GÜNGÖREN	28000305	HASMER SERVİS	212	5568006
İSTANBUL	GAZİOSMANPAŞA	28000313	İMAR TEKNİK	212	4193312

İSTANBUL	ŞİŞLİ	28000321	KOÇKURŞUN ELEKTRONİK	212	2301904
İSTANBUL	KADIKÖY	28000336	ÖZÜKSEL ELEKTRONİK SANAYİ VE TİCARET	216	5502362
İSTANBUL	MALTEPE	28000339	CENGİZ AYDIN GURSES ELEKTRONİK	216	3054569
İSTANBUL	ŞİŞLİ	28000346	BİRELE ELEKTRONİK	212	2341221
İSTANBUL	BAYRAMPAŞA	28000524	GÜNKAR SOĞUTMA TİC LTD ŞTİ	212	5674252
İSTANBUL	PENDİK	28000540	SINAN KARATAŞ ETKİN KLİMA	216	4833475
İSTANBUL	SULTANBEYLİ	28000589	ÖZTÜRK ELEKTRONİK LOJİSTİK TURİZM İNŞAAT VE GIDA PAZARLAMA /SINAN ÖZTÜRK	216	4963887
İSTANBUL	ÜMRANİYE	28000634	MEGA SAN.TİC.LTD.ŞTİ. ALİ KİLİT	216	3131909
İSTANBUL	KÜÇÜKÇEKMECE	28000781	BUDAK ELEKTRONİK	212	6010371
İSTANBUL	KARTAL	28001022	YETKİN DAY.TÜK.MALL.TİC.LTD.ŞTİ.	216	3749009
İSTANBUL	SULTANGAZI	28001104	VENÜS ELEKTRONİK	212	4753436
İSTANBUL	BAĞCILAR	28001231	BİRSA ELEKTRONİK SERVİS HİZ. TİC. LTD. ŞTİ.	212	4335252
İSTANBUL	BEŞİKTAŞ	28001329	DÜNYA ELEKTRONİK	212	2277707
İSTANBUL	ESENYURT	28001398	ÖZATILIM TEKNİK İNŞ OTOMOTİV VE TİC.LTD.ŞTİ	212	6762166
İSTANBUL	ZEYTİNBURNU	28001478	CIHANDAN ELEKTRONİK	212	5101328
İSTANBUL	SARIYER	28001527	Köse Teknik Servis Hizmetleri San.LTD.Şti	212	4453540
İSTANBUL	BEYOĞLU	28001594	HEDEF TEKNİK-SEZGİN CIHAN	216	4041135
İSTANBUL	KÜÇÜKÇEKMECE	28001649	YTS Teknik	212	5075758
İSTANBUL	SİLİVRİ	28001660	Batu Teknik	212	7290290
İSTANBUL	MERKEZ	28090000	İST. AVRUPA SERVİS MERKEZİ	212	320 23 11
İSTANBUL	ÜMRANİYE	28090002	İSTANBUL ANADOLU MERKEZ SERVİSİ	216	3299009
İZMİR	BORNOVA	28000365	GELİŞİM TEKNİK LTD.ŞTİ. MUSTAFA ÇEVRE	232	3486160
İZMİR	TORBALI	28000388	ALİ ÜNAL ONUR ELEKTRONİK	232	8568272
İZMİR	TİRE	28000612	HALİS ÇITAK İTİMAT SOĞUTMA	232	5114180
İZMİR	URLA	28001352	ATIL ÜNAL	232	7547275
İZMİR	BUÇA	28001557	DENİZ SEVİM-İZMİR SİSTEM SOĞUTMA	232	2200072
İZMİR	ÖDEMiŞ	28001561	KADIOĞLU İSITMA SOĞUTMA	232	5084345
İZMİR	ALİAĞA	28001579	ÖZDEN ŞEKER-ÇÖZÜM SERVİS	232	6162900
İZMİR	KONAK	28001658	Koç Ticaret Beyaz Eşya ve Klima Servis Bakım İnşaat Sanayi limited Şirketi	232	2623377
İZMİR	KARŞIYAKA	28001683	İrfan ERENTÜRK Elektrikli Ev AletleriBakım Onarım Hizmetleri	232	3653214
İZMİR	BERGAMA	28001689	BERGAMA KUZEY DAY. TÜK.GIDA OTO.NAK.TAR. VE HAYV.MAD.İNŞ.TUR.SAN.TİC.LTD.ŞT	232	6332543
İZMİR	MENEMEN	28001692	ERSAN AKNAZ	232	8328353
İZMİR	ÇİĞLİ	28001697	PALS ELEKTRONİK TUTHAN ZEKİ	232	3861110
İZMİR	BORNOVA	28090001	İZMİR MERKEZ SERVİSİ	232	4366270
KAHRAMANMARAŞ	MERKEZ	28000400	CAN SOĞUTMA DURDU ARABACI	344	2144003
KAHRAMANMARAŞ	MERKEZ	28000402	ALPARSLAN FEDAKAR BAREL ELEKTRONİK	344	2240819
KAHRAMANMARAŞ	AĞŞİN	28001252	ERGÜN GÜRÇİN	344	5119007
KAHRAMANMARAŞ	ELBİSTAN	28001355	SALİH KARĞIOĞLU / ELEKTRİKLİ EV ALETLERİ BAKIM TAMİRAT ELEKTR.CİHAZ BİLGİSA	344	4120270

KARABÜK	MERKEZ	28001612	Fatih Teknik - Yakup Çelik	370	4152000
KARAMAN	ERMENEK	28000407	DİĞİTAL ELEKTRONİK - MUSTAFA BOZDAĞ	338	7161661
KARAMAN	MERKEZ	28001412	ALTUNER SOĞUTMA	338	2121214
KARS	SARIKAMIŞ	28000564	DOĞU SOĞUTMA/BURHAN BOYDAK	474	4137889
KARS	KAĞIZMAN	28001628	SIRRI REÇBER	474	3516618
KARS	MERKEZ	28001688	MİSİRİOĞLU ELEKTRONİK/MURAT MİSİRİOĞLU	474	2231222
KASTAMONU	TOSYA	28000294	ERSA ELEKTRONİK - RAMAZAN KALABALIK	366	3138202
KASTAMONU	MERKEZ	28000415	BUZ TEKNİK - YILMAZ ŞAHİN	366	2143727
KASTAMONU	MERKEZ	28000416	KASELSAN ELEKTRONİK - ERTUĞRUL ÇELİK TEN	366	2142712
KASTAMONU	İNEBOLU	28000984	VESTEL YETKİLİ SERVİSİ - YÜCEL ÖZDEMİR	366	8115330
KAYSERİ	KOCASINAN	28000420	NET SOĞUTMA - HAMİD DEMİRDİREK	352	2220220
KAYSERİ	KOCASINAN	28001007	GÜNDÜZ ELEKTRONİK - EMEL GÜNDÜZ	352	2210440
KAYSERİ	DEVELİ	28001324	KARDEŞLER TEKNİK-MEHMET AKIF KARA	352	6211900
KAYSERİ	MELİKGAZI	28090008	VESTEL TİC.AŞ KAYSERİ MERKEZ SERVİS	352	3301300
KIRIKKALE	MERKEZ	28000427	ÜMİT ELEKTRONİK - ÜMİT GÜNDÜZ	318	2243138
KIRKLARELİ	MERKEZ	28000756	FLASH ELEKTRONİK	288	2147028
KIRŞEHİR	MERKEZ	28000434	UZMAN TEKNİK - VELİ GÖÇMEN	386	2122181
KİLİS	MERKEZ	28000424	AHMET DİKİCİSOY KUTUP SOĞUTMA	348	8136658
KOCAELİ	GEBEZE	28000257	SİSTEM SOĞUTMA SAN.TİC.LTD.ŞTİ. SELÇUK YÜCEL	262	6435846
KOCAELİ	DERİNCE	28001261	KOÇBERCAN TEKNİK ELEKTRİK ELEKTRONİK SAN. VE TİC. LTD. ŞTİ.	262	2234502
KOCAELİ	GÖLCÜK	28001468	YENİ ÇAĞ TEKNİK VEDAT ÇELİK-RECAİ SERİNKAN	262	4120601
KOCAELİ	İZMİT	28001596	Savaş Sağlık Teknoloji Hizmet Merkezi Tic.Ltd.Şti.	262	3243307
KONYA	EREĞLİ	28000229	MUSTAFA DUNDAR DUNDAR TEKNİK	332	7101243
KONYA	EREĞLİ	28000451	ALFA ELEKTRONİK - KÜRŞAT CENGİZ	332	7134416
KONYA	AKŞEHİR	28000455	ALİ İHŞAN KOSE PINAR SOĞUTMA	332	8120479
KONYA	KULU	28000456	YUSUF KAYA SUDE TEKNİK	332	6416677
KONYA	SELÇUKLU	28000780	BİRLİK ELEKTRONİK - YUNUS BÜYÜK	332	3509197
KONYA	SEYDİŞEHİR	28001369	AKTU VESTEL YETKİLİ SERVİSİ	332	5825237
KONYA	MERAM	28001502	ATEŞ ELEKTRONİK VE SOĞUTMA SİSTEMLERİ	332	3576760
KÜTAHYA	MERKEZ	28001401	YALÇIN DİKEN - NUR TEKNİK	274	2163063
KÜTAHYA	SİMAV	28001663	ÇINAR ELEKTRONİK - SAİM ÇINAR	274	5137850
MALATYA	MERKEZ	28000463	TUGRUL ÇOĞLUĞU / VESTEL YETKİLİ SERVİSİ	422	3265646
MALATYA	MERKEZ	28000464	İBRAHİM FATİH ÖZBEK / FATİH ELEKTRONİK	422	3212709
MANİSA	ALAŞEHİR	28000468	UMİT GİRGIN TEKNİK SOĞUTMA	236	6533592
MANİSA	SOMA	28000766	SEZAI ÖZGEN	236	6139153
MANİSA	TURGUTLU	28001341	ALF SOĞUTMA	236	3144047
MANİSA	AKHISAR	28001512	MERKEZ SOĞUTMA - MURAT ÇATALCA	236	4142133
MANİSA	MERKEZ	28001539	ERCAN KANAR	236	2319051

MANİSA	SALİHLİ	28001568	HASAN ÇETİN-ÖZKAN ÖZKAN-SABRİ URGANCI	236	7133799
MARDİN	NUSAYBİN	28001214	STAR ELEKTRONİK	482	4153919
MARDİN	MERKEZ	28001378	NUSRETTİN ÖGREDİK	482	2121828
MARDİN	KIZILTEPE	28001400	ABAY ELEKT. ELEKTRONİK NAK. İNŞ. PETROL. KUYUMCULUK SAN. VE TİC. LTD. ŞTİ.	482	3124600
MARDİN	KIZILTEPE	28001498	AKBAY DAYANIKLI TÜKETİM MALLARI GIDA KUY. NAK. SAN. VE TİC. LTD. ŞTİ.	482	3133535
MARDİN	DERİK	28001522	EKREM KARAMANOĞULLARI	482	2512646
MARDİN	MERKEZ	28001587	HASAN TURGUT / EMFA ELEKTRONİK	482	2123200
MARDİN	MİDYAT	28001588	ARĞAN KARDEŞLER İNŞ. NAK. GIDA TURZ. SAN. TİC. LTD. ŞTİ.	482	4622222
MUĞLA	ORTACA	28000496	ÖMER KIVIRIK-KIVIRK ELEKTRONİK	252	2828287
MUĞLA	MARMARİS	28000683	ÖMNER ÖZTÜRK-ÖZATALAR TEKNİK	252	4127471
MUĞLA	MERKEZ	28000748	İSMALİ İÇTEN-İÇTEN SOĞUTMA	252	2126481
MUĞLA	YATAĞAN	28001073	ARDA ARMAGAN UYGUN-KARDEŞLER BOBİNAJ SOĞUTMA	252	5722492
MUĞLA	MARMARİS	28001271	DURAL ELEKTRONİK-OSMAN DURAL	252	4121047
MUĞLA	YATAĞAN	28001347	MUZZAFFER ÇELİK	252	5725262
MUĞLA	BODRUM	28001448	ADA TEKNİK	252	3820828
MUĞLA	FETHİYE	28001452	MERKEZ TEKNİK ADEM HELVACI	252	6141357
MUĞLA	MILAS	28001503	CELAL AYDIN-AYDIN SOĞUTMA	252	5125010
MUĞLA	BODRUM	28001552	BARBAROS TEKNİK-SALİH BARBAROS ABDÜSSELAMOĞLU	252	3638861
MUĞLA	DATÇA	28001691	SONER İÇTEN ÇAĞDAŞ TEKNİK	252	7122670
MUŞ	MERKEZ	28000511	BAYRAM GÜNAY / VESTEL YETKİLİ SERVİSİ	436	2123660
MUŞ	MALAZGİRT	28001690	MUJSTAF AKBAY	436	5114400
NEVŞEHİR	MERKEZ	28000518	CEM ELEKTRONİK - CEMAL İLHAN	384	2125994
NİĞDE	MERKEZ	28000519	KAYA SOĞUTMA - MURAT KAYA	388	2321420
ORDU	MERKEZ	28000750	VESTEL ELEKTRONİK YETKİLİ SERVİSİ - MURAT SÖNMEZ	452	2140136
ORDU	ÜNVE	28001566	İBRAHİM SARI	452	3334540
ORDU	MERKEZ	28001665	FARUK KIR	452	6664040
ORDU	FATSA	28001682	ŞÜKRÜ DERVİŞOĞLU-FATSA	452	5000000
OSMANİYE	MERKEZ	28001090	TUR-KUAZ SOĞUTMA BEYAZ EŞYA SERVİS İŞLERİ SAN.TİC.LTD.ŞTİ.	328	8145004
OSMANİYE	KADIRLI	28001150	ABDULLAH ŞAHİN / VESTEL BEYAZ EŞYA KLİMA YETKİLİ SERVİSİ	328	7174940
RİZE	PAZAR	28000543	ÖZEN İŞ/EMİNE KADIOĞLU	464	6123432
RİZE	MERKEZ	28000547	GÜVEN ELEKTRONİK/GÜVEN AKSOY	464	2120206
RİZE	ÇAYELİ	28001632	TUNAHAN ŞİŞMAN - ÇAYELİ TEKNİK	464	5500066
SAKARYA	GEYVE	28000039	BAŞOL TEKNİK	264	5170174
SAKARYA	HENDEK	28001190	ADA ELEKTRONİK	264	6144804
SAKARYA	KARASU	28001313	HEDEF ELEKTROTEKNİK BEY. EŞYA. İNŞ. TAŞ. TUR. İLET. TİC. VE SAN. LTD. ŞTİ	264	7182094
SAKARYA	ADAPAZARI	28001595	Dilsizoğlu Teknik Servis Hizmetleri San. ve Tic. Ltd.Şti.	264	6661222
SAMSUN	BAFRA	28000125	İŞİLDAK TİCARET - ZEKİ İŞİLDAK	362	5432193
SAMSUN	İLİKADIM	28000056	ÇAĞDAŞ ELEKTRONİK - BİROL SÖYLEMEZ	362	4357014
SAMSUN	ÇARŞAMBA	28000562	ÇELİKBUZ SOĞUTMA - KERİM DEMİRKURT	362	8340338

SAMSUN	VEZİRKÖPRÜ	28000563	VESTEL BEYAZ EŞYA YETKİLİ SERVİSİ - GENCO İŞİK	362	6473188
SAMSUN	İLKADIM	28001372	SAY-LOR ELEKTRONİK DAYANIKLI TÜKETİM MALLARI SANAYİ VE TİCARET LTD. ŞTİ	362	2301961
SIIRT	KURTALAN	28000159	ZÜLKİF PAVİK / KERVAN SOĞUTMA	484	4115040
SIIRT	MERKEZ	28000569	OMER KENDİRİRAN OĞUZ ELEKTRİK	484	2235283
SIIRT	MERKEZ	28000571	FAHRETTİN TATLAV VESTEL YETKİLİ SERVİSİ	484	2232654
SİNOP	GERZE	28000578	GÖZDE SOĞUTMA - HASAN ÖZDEN	368	7184055
SİNOP	MERKEZ	28001457	PINAR TEKNİK SERVİS VE YEDEK PARÇA SATIŞI-TELAT İNCE	368	2618597
SİNOP	BOYABAT	28001600	ÖZ ARI ELEKTRONİK VE TEKNİK SERVİS HİZ.SN.VTİC.LTD.ŞTİ	368	3330019
SİVAS	SUŞEHRİ	28000580	TERMİK ELEKTRİK - RAİF KAZAN	346	3116208
SİVAS	GEMEREK	28000583	ŞİMŞEK ELEKTRONİK - MEHMET ŞİMŞEK	346	6548181
SİVAS	MERKEZ	28000586	ÖZGÜVEN ELEKTRONİK - ZEKİ KIZILOZ	346	2247181
SİVAS	GÜRÜN	28000740	ASLANTAŞ SERVİS - TURGAY ASLANTAŞ	346	7152430
SİVAS	ŞARKIŞLA	28000802	VESTEL SERVİSİ - ÖMER EKİCİ	346	5126474
SİVAS	SUŞEHRİ	28001246	YEĞİN ELEKTRONİK - ŞEVKET YEĞİN	346	3114587
ŞANLIURFA	BİRECİK	28000158	MUSLUM YARDIMCI VESTEL YETKİLİ SERVİSİ	414	6524917
ŞANLIURFA	SİVEREK	28000597	SINAN KARSLI SERKAN ELEKTRONİK	414	5521173
ŞANLIURFA	VİRANŞEHİR	28000629	İSMAİL GULDAS GULDAS SOĞUTMA	414	5111778
ŞANLIURFA	SİVEREK	28001209	METİN YELLİLER / YILMAZLAR ELK.TEKNİK SERVİS HİZ.TİK.SAN.TİC.LTD.ŞTİ.	414	5528585
ŞANLIURFA	MERKEZ	28001383	FAİK UZUNKAYA / ELEKTRO MEKANİK SOĞUTMA	414	3162932
ŞANLIURFA	MERKEZ	28001479	ASC Servis Hizmetleri San.ve Tic.Ltd.Şti.	414	3479474
ŞANLIURFA	MERKEZ	28001598	Yavuz Gökmen Dtm.San.ve Tic.Ltd Şti	414	3155802
ŞIRNAK	SİLOPI	28000603	YUSUF BUDAK VESTEL SERVİS	486	5184488
ŞIRNAK	CIZRE	28000605	M.ALI ALTAN ALTAN ELEKTRONİK	486	6161669
ŞIRNAK	CIZRE	28000606	MEHMET SALİH AY VESTEL SERVİSİ	486	6167179
ŞIRNAK	MERKEZ	28001254	VESTEL YETKİLİ SERVİSİ / HAYRETTİN AY	486	2164146
ŞIRNAK	İDİL	28001395	RAMAZAN AY / BEYAZ EŞYA TAMİR	486	5512200
TEKİRDAĞ	ŞARKÖY	28000601	DERYA TEKNİK	282	5185266
TEKİRDAĞ	MERKEZ	28000608	SEDEF TEKNİK	282	2611127
TEKİRDAĞ	ÇERKEZKÖY	28001021	SAM TEKNİK	282	7261515
TOKAT	ERBAA	28000615	HILAL SOĞUTMA - HİDAYET ATEŞ	356	7157771
TOKAT	MERKEZ	28001219	KOÇYİĞİT ELEKTRONİK - HÜRRREM KOÇYİĞİT	356	2142140
TOKAT	TURHAL	28001607	ALPTEKİN ELEKTRONİK-MÜCAHİT ATEŞ	356	2767771
TRABZON	MERKEZ	28000667	UTKUM SOĞUTMA-HULUSİ USLU	462	2299132
TRABZON	SÜRMENE	28001213	MUSTAFA BULUT	462	7216109
TRABZON	MERKEZ	28001334	CE-YE DAYANIKLI TÜKETİM MALLARI İLETİŞİM VE SERV.HİZM.TİC.LTD.ŞTİ	462	2242721
TRABZON	VAKİFKEBİR	28001590	ÖZ-BİR ELEKTRONİK VESTEL YETKİLİ SERVİSİ	462	8414123
TRABZON	AKÇAABAT	28001617	ERDEM ELEKTRONİK-AKIN ERTEM	462	2288334
TRABZON	OF	28001659	Burkay Teknik Servis-Mehmet Karakas	462	7713938

TRABZON	AKÇAABAT	28090011	VESTEL TRABZON MERKEZ SERVİS	462	2304596
TUNCELİ	MERKEZ	28001382	NİHAH AKTUŞ / ELEKTRİK Lİ EV ALETLERİ TAMİRİ	428	2126116
UŞAK	MERKEZ	28001360	Yörük Ve Yıldız DTM Servis Hizmetleri Ltd.Şti.	276	2155565
UŞAK	MERKEZ	28001487	ÖZKAN AKDAĞ AKDAĞ TEKNİK	276	2272828
VAN	ERCIŞ	28000640	MEHMET AKYOL / VESTEL YETKİLİ SERVİSİ	432	3517944
VAN	MERKEZ	28001305	GÜLSES ELEKTRONİK / SELAMI GÜLCE	432	2149992
VAN	BAŞKALE	28001543	AYDIN SOĞUTMA	432	6513344
YALOVA	MERKEZ	28000644	YAVUZ SOĞUTMA-BEKİR YAVUZ	226	8142880
YALOVA	MERKEZ	28000797	ZEKİ-S ELEKTRONİK-CEM SOLAK	226	8111599
YOZGAT	AKDAĞMADENİ	28000653	ÜNALAN ELEKTRONİK - AHMET ÜNALAN	354	3141488
YOZGAT	SORGUN	28001171	CERİT SOĞUTMA - FATİH CERİT	354	4140101
ZONGULDAK	KARADENİZEREĞLİ	28000654	ORHAN ÜNSAL	372	3165912
ZONGULDAK	ÇAYCI MA	28000659	SEYFETTİN YİĞİT	372	6156505
ZONGULDAK	MERKEZ	28001361	KARALMAS D. T. M. ELEKT.ELEK.TEKNİK SERVİS HİZ. TIC.LTD. ŞTİ.	372	2531363
ZONGULDAK	ALAPLI	28001642	VESTEL YETKİLİ SERVİSİ ABDULLAH ŞEN	372	3787215

44 44 123
www.vestel.com.tr

CE Cihazınızın T.C. Gmrk ve Ticaret Bakanlıęı Tketicinin Korunması ve Piyasa Gzetimi Genel Mdrlęnce tespit ve ilan edilen kullanım mr (cihazın fonksiyonlarını yerine getirebilmesi iin gerekli yedek para bulundurma sresi) 5 yıldır.